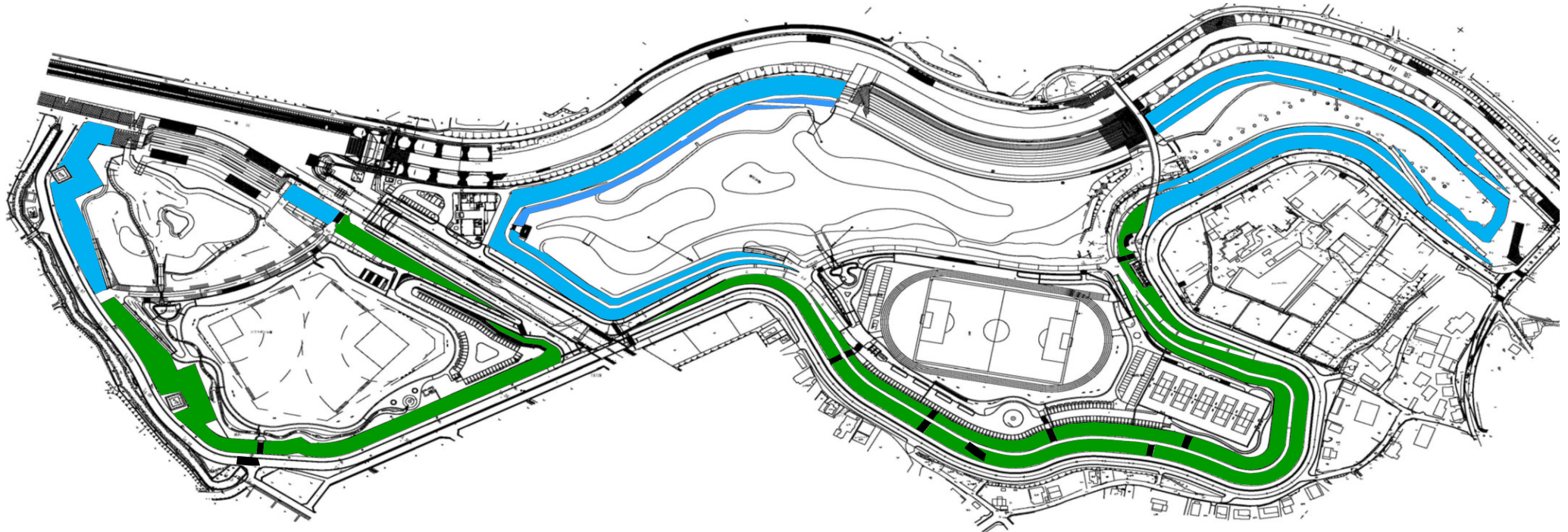
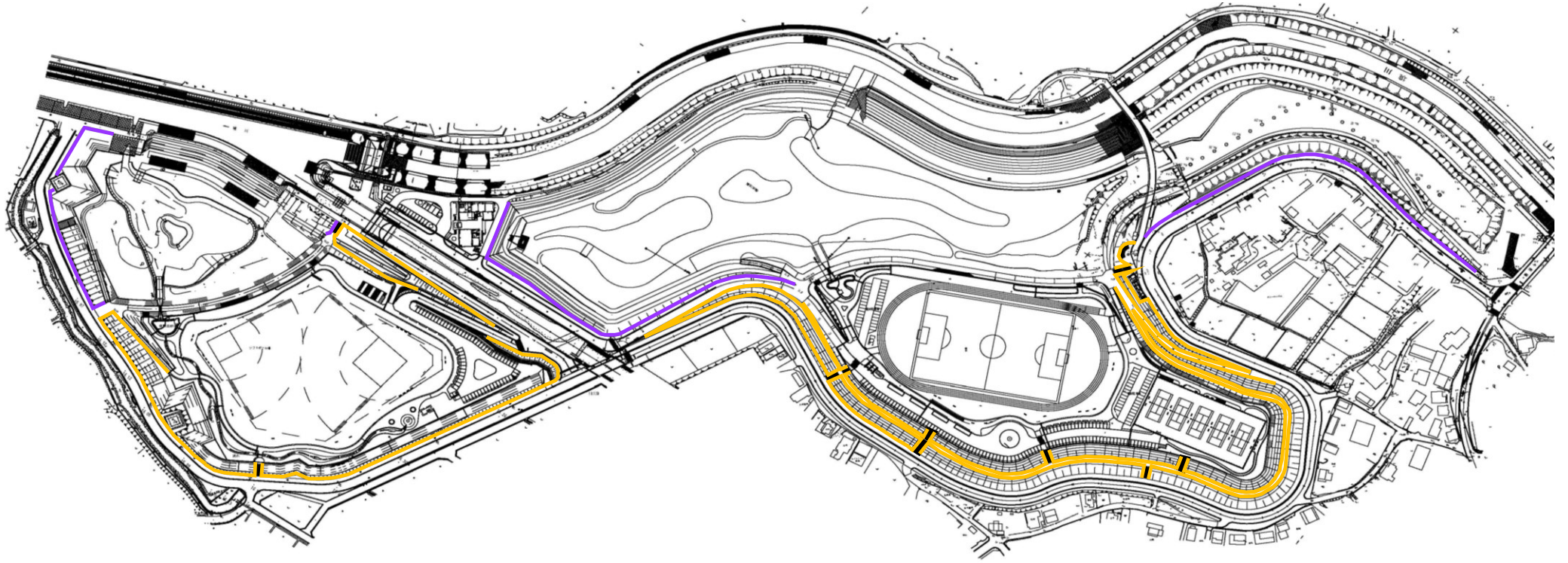


委託箇所位置図 (2019)

品種	規格	箇所	単位	面積	実施数量	草刈回数	延べ数量	備考	
広場堤防除草	機械除草 (肩掛式)	広場堤防 (法肩・園路脇を除く)	俣野広場ゾーン堤防	m ²	6,498	5,198	2回	10,396	生物保全のため面積の20%を刈り残す。6,498m ² ×0.8=5,198m ² 6月中下旬、9月中下旬実施
						3,898	1回	3,898	生物保全のため面積の40%を刈り残す。6,498m ² ×0.6=3,898m ² 11月中下旬実施
		下飯田広場ゾーン堤防	m ²	9,907	7,925	2回	15,850	生物保全のため面積の20%を刈り残す。9,907m ² ×0.8=7,925m ² 6月中下旬、9月中下旬実施	
						6,934	1回	6,934	生物保全のため面積の30%を刈り残す。9,907m ² ×0.7=6,934m ² 11月中下旬実施
自然堤防除草	機械除草 (肩掛式)	自然堤防 (法肩・園路脇を除く)	俣野自然創出ゾーン堤防	m ²	2,953	1,771	1回	1,771	生物保全のため面積の40%を刈り残す。2,953m ² ×0.6=1,771m ² 8月下旬～9月上旬実施
			下飯田自然創出ゾーン堤防	m ²	11,579	6,947	1回	6,947	生物保全のため面積の40%を刈り残す。11,579m ² ×0.6=6,947m ² 8月下旬～9月上旬実施
広場堤防 法肩園路脇除草	機械除草 (肩掛式)	広場堤防 法肩園路脇	俣野広場ゾーン堤防	m ²	740	740	4回	2,960	1m幅除草 5月下旬、6月中下旬、7月下旬～8月上旬、9月中下旬実施
			下飯田広場ゾーン堤防	m ²	1,820	1,820	4回	7,280	1m幅除草 5月下旬、6月中下旬、7月下旬～8月上旬、9月中下旬実施
自然堤防 法肩園路脇除草	機械除草 (肩掛式)	自然堤防 法肩園路脇	俣野自然創出ゾーン堤防	m ²	180	180	3回	540	1m幅除草 5月下旬、7月中下旬、8月下旬～9月上旬実施
			下飯田自然創出ゾーン堤防	m ²	660	660	3回	1,980	1m幅除草 5月下旬、7月中下旬、8月下旬～9月上旬実施
小計			m ²	34,337			58,556		



|委託箇所位置図 (2019)

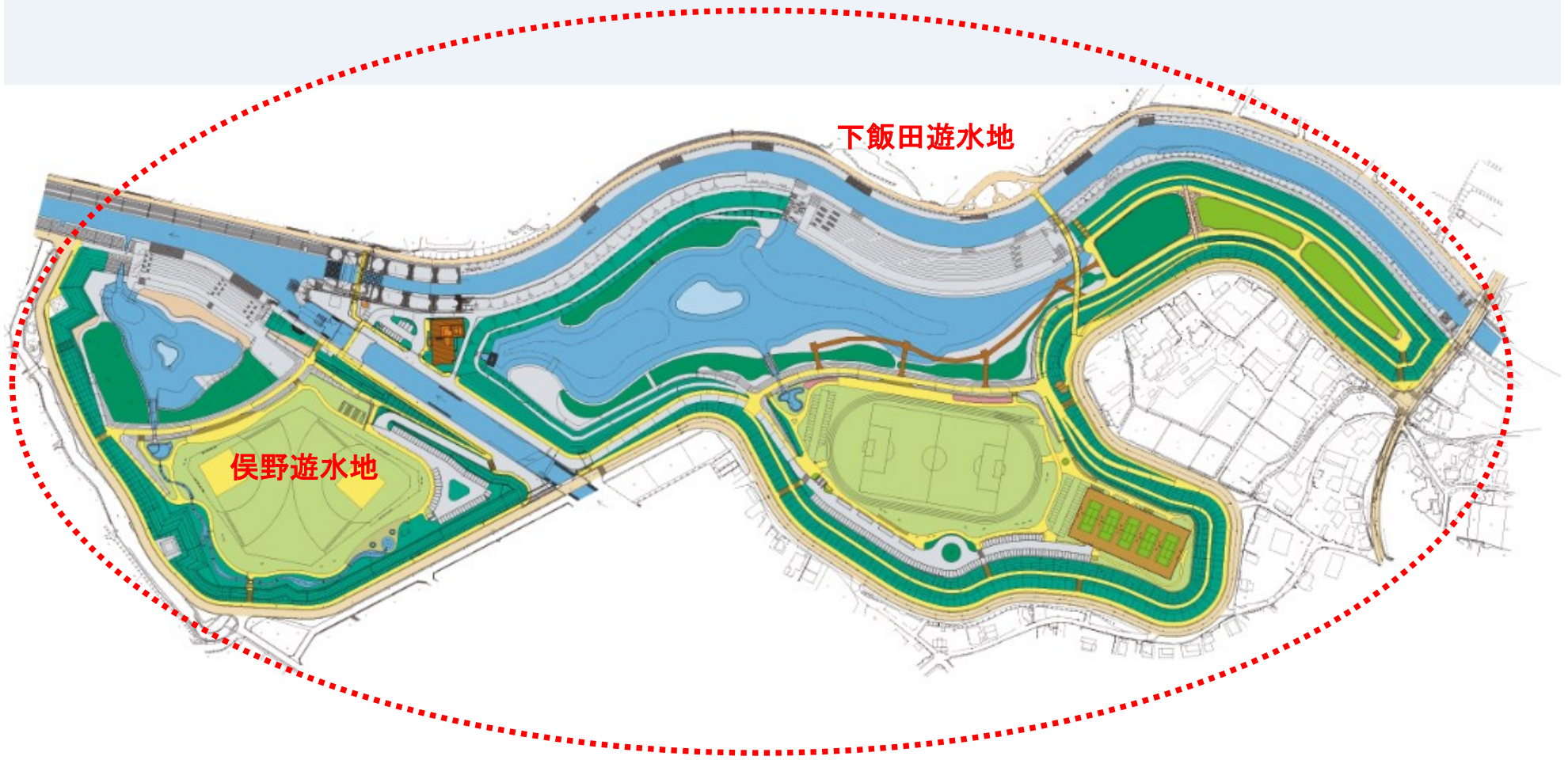


作業実施時期 2019

品種	規格	箇所	単位	実施数量	草刈回数	延べ数量	実施時期											
							5月	6月	7月	8月	9月	10月	11月					
広場堤防除草	機械除草 (肩掛式)	広場堤防	俣野広場ゾーン堤防	m ²	5,198	2回	10,396				5,198m ²				5,198m ²			
				m ²	3,898	1回	3,898										3,898m ²	
		下飯田広場ゾーン堤防	m ²	7,925	2回	15,850				7,925m ²				7,925m ²				
			m ²	6,934	1回	6,934										6,934m ²		
自然堤防除草	機械除草 (肩掛式)	自然堤防	俣野自然創出ゾーン堤防	m ²	1,771	1回	1,771							1,771m ²				
				m ²	6,947	1回	6,947							6,947m ²				
広場堤防 法肩園路脇除草	機械除草 (肩掛式)	広場堤防 法肩園路脇	俣野広場ゾーン堤防	m ²	740	4回	2,960		740m ²		740m ²		740m ²			740m ²		
				m ²	1,820	4回	7,280		1,820m ²		1,820m ²		1,820m ²			1,820m ²		
自然堤防 法肩園路脇除草	機械除草 (肩掛式)	自然堤防 法肩園路脇	俣野自然創出ゾーン堤防	m ²	180	3回	540		180m ²		180m ²		180m ²					
				m ²	660	3回	1,980		660m ²		660m ²		660m ²					
小計			m ²				58,556	3,400	15,683	2,120	6,059	20,462	0	10,832				

植物管理【草地】施工位置図

2019/1/5



植物管理【草地】業務（委託一）

下飯田遊水地



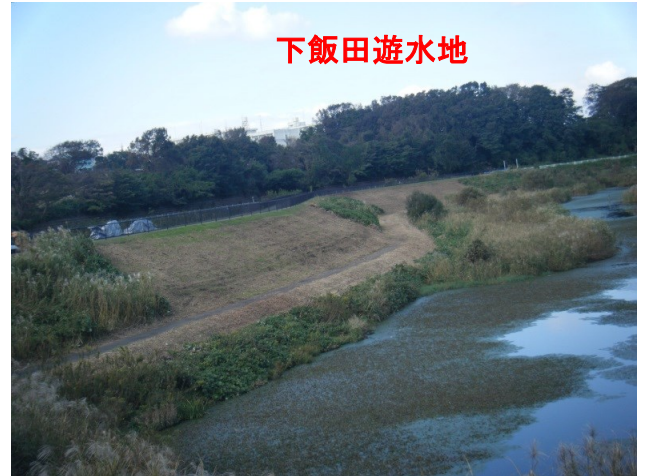
下飯田遊水地



下飯田遊水地



下飯田遊水地



下飯田遊水地



俣野遊水地



俣野遊水地



俣野遊水地

